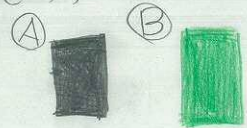


のりを食べたかんぞう
 新めと6番がりを食べまし
 た。新めは口に入れたし
 んかんのりの味がひろが
 ます。味もよく色が黒か
 ったです。6番がりは色が
 すぐ糸緑色で、ハッパッとお
 新めは、しっかりしておれ
 たけれど、6番がりはすぐ
 おれました。

問題です!!
 どちらのほうがいいのりでしょう??

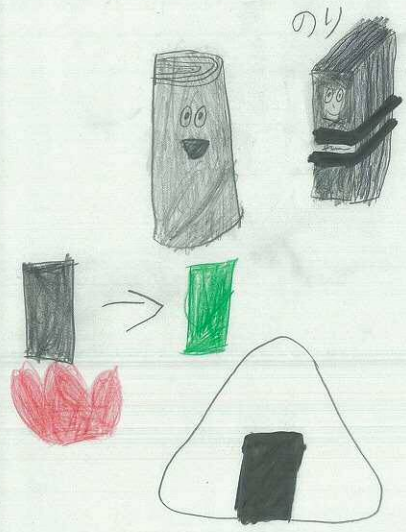


答えは下↓

明石のりを食べてね
 下さいね。

答え
 ①

・兵庫のり。



神戸大学附属小学校
 出席番号 23





すべては安心・安全ののりのため

海で...



干出



網漁い



① かくはんタンク



② あらい



③ いぶつじょきょ①



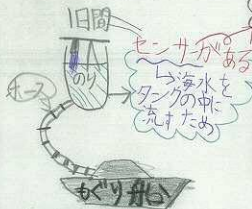
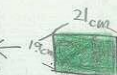
④ ミンチ



⑤ のうど調整



⑥ すざ



⑦ 脱水



⑧ かんそう



⑨ いぶつじょきょ②



⑩ おりまけ



⑪ 結束



⑫ けんさ場へ



⑬ きんぞくたんちぎ



⑭ けんさ場けい

海水
500kg
2台
センサー

色やつやを
かきとって

検査場で...

金ぞくは発見
されるので
のりをしる

色・つやを
見てはさき
する。

1ミレでも、はうどくをつけずまでドアがあかない!!!

のりの5枚に1枚が兵庫のり 食べなきや
100%安心・安全です もったいなさい