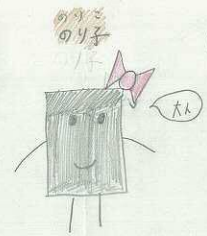


兵庫のりの魅力

色はこい黒

あかかんやのり

おいしいんだよ

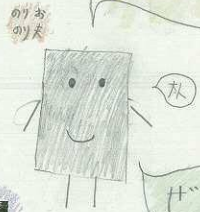
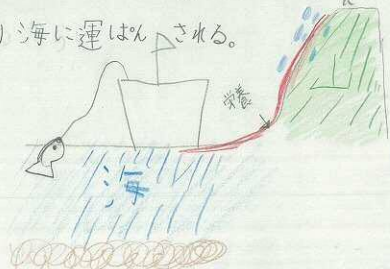
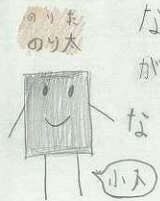


兵庫のりは
安心安全!

魚自の大変さ

漁自たちはおいしいのりを作る
ために自分たちで木を植えているよ!

なぜなら山に木を植えてかれ葉など
が海にながれるあいだに栄養に
なり海に運はんされる。



ぜひ食べてね!



神戸大学附属小学校
出席番号 4

兵庫のりの魅力

兵庫のりは
色は 
りやば 

6枚に1枚が
兵庫のり

海で...

ホースで
のりを洗う 工場で...



干出



網洗い



かくはんタンク



水あらい



いぶつじょきよ①



ミンチ



のうど調整



すき

兵庫のりは
体もよくあって
いらがら
がらくないよ!

15トン(7枚)の
空気にふれない
ようにホース
でのりを洗う

毎分にも
おてがた
する

大きなゴミ
も見れるよ

のりばよえ
さしずめは
もかえる

1枚の重さ
約3.2kg(3.6kg)
がよいのり

厚さ21cm
幅319mm
①厚さでのり



脱水



かんそう



いぶつじょきよ②



おりまけ



結束



けんさ場へ



さんでくたんちき



けんさ風けい

脱水機が自動で
のりかきをし
るから
手動で
のりを
かき
取る
必要
が
ない

40℃の温水
長時間の洗浄
が可能

脱水機
も
自動
で
かき
取る

厚さ21cm
幅319mm
がよいのり

1枚の重さ
約3.2kg

手作業
で
けんさ
機
へ
入れる

さんでくたんちき
で
けんさ
機
へ
入れる

けんさ風けい
で
けんさ
機
へ
入れる

黒いのは
おいしいよ

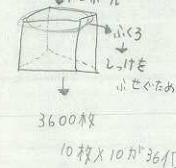
色  色 

買
い
て
見
て
お
い
し
い
の
り
は

食べくらべて分かること

新芽は
とてもやわらか
くておいしいよ!
古いのはかたい

栄養をたくさんとんで
いると黒いよ!
やいたし里から糸糸になるよ!



3600枚
10枚×10が361個

安心安全
本当においしい

検査場で...