

# のりの食べ方

- ・おにぎりにまいて食べるとおいしいです。
- ・おもちにまくとおいしいです。
- ・チキンいれか。
- ・うどんにいれる。
- ・ごはんとか。

食べたかみそ

兵庫のりを食べて見て、のりは、黒くて、ツヤがあってとてもおいしかったですよ。

日本ーおいしいよ!!!

# とてもおいしい 兵庫のり

いろいろな、きかいで、のりを、かんろさせたり、水あらいをしたりにいる。



ぜひ食べてね!!!

神戸大学附属小学校  
出席番号 2

# 日本一ひょうごのり

## 海で...



干出  
これは、さん  
をこうすため  
ほしている。



網洗いは、  
ゴミを海の上で  
おとす。

## 工場で...



① かくはんタンク  
15分ほど  
入る。



② 水あらい  
水あらいは、  
かいすいを  
おとすために  
水あらいをする。



③ いぶつじよきよめ  
スライ  
ゴミをとる。



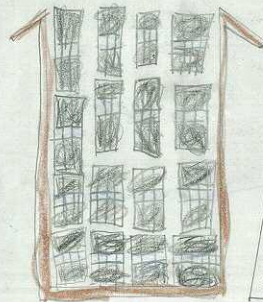
④ ミンチ  
うまいぼう  
のちっさい  
人みだし  
がたうてい  
る。



⑤ のうど調整



⑥ すき  
19cm x 2.2cmの  
形にのりを  
とどえてい



⑦ 脱水  
だけいをしていはい  
水で、いちぢい  
た。だうが、  
たうちをしな  
いけなさい。そ  
うして、スポンジ  
おして水分をとる。



⑧ かんそう  
かんそうは、し  
おひしぬ  
れているから  
かんそうをとる。



⑨ いぶつじよきよめ  
けんさでゴミ  
をかきのり  
スライは、  
上にのりて、  
ゴミがつか  
いのは、おりにく。



⑩ おりまけ  
おりのりが  
あか上にあ  
る。おりに  
あたる  
おりにけ  
られる。



⑪ 結束  
のりを  
つづ。



⑫ けんさ編入  
一のたば  
で100枚ある。

## 検査場で...



⑬ きんぞくたんち  
きんぞくたんち  
は、のりを  
かき入って  
いかさか  
れる。



⑭ けんさ風けい  
けんさ風けい  
は、重い  
のりは、左  
かき入る。  
軽い  
のりは、  
右にいく。



兵庫のりは、とてもおいしいよ。