



兵庫のりおさらいクイズ

なまえ()

1 日本でノリを養殖している主な県はどこかな

①

②

③

2 兵庫県のノリが日本の生産枚数に占める割合は、何枚に1枚かな

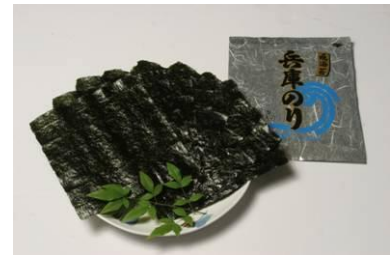
枚に1枚

3 変身名人のノリの夏の姿を何というのかな

① 胞子

② 糸状体

③ 葉体



4 兵庫県の養殖の方法を何と言っていたかな

① 浮き流し養殖

② 支柱式養殖

③ いかだ式養殖

5 兵庫県の海がノリ養殖に適している理由は何かな

6 1回の刈り取りで何本の巻き寿司ができるかな

およそ

本

7 できたてのノリをあぶってみると、何色になったかな

① 紫色

② 黒色

③ 緑色

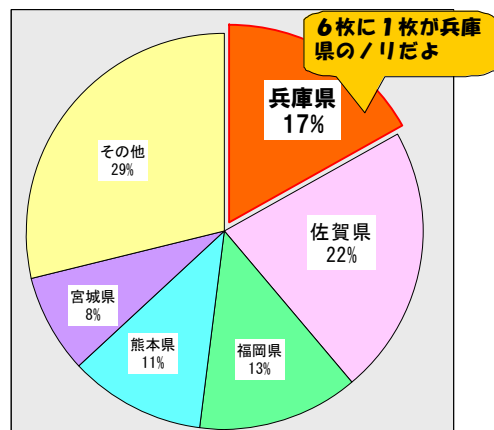
8 おいしいノリには何が入っているのかな

他におぼえていることがあれば自由に書いてみよう！



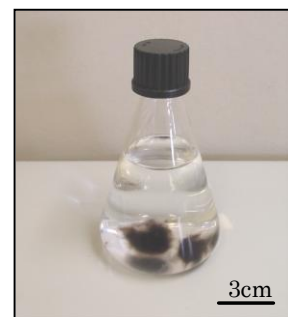
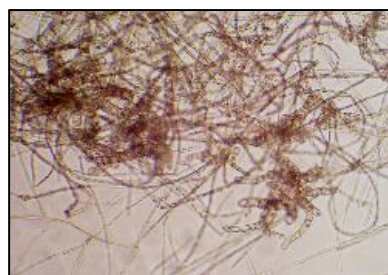
1 日本でノリを養殖している主な県は

- ① 兵庫県 ② 佐賀県 ③ 福岡県
④ 熊本県 ⑤ 宮城県

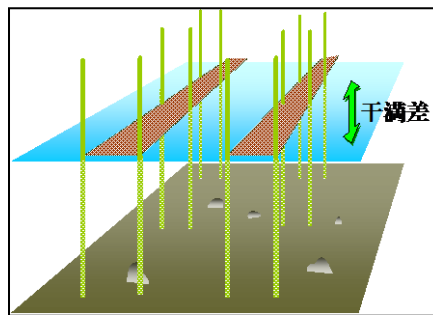
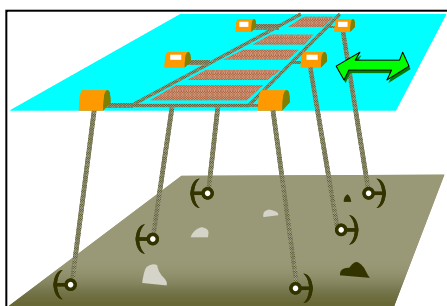


2 兵庫県のノリが日本の生産枚数に占める割合は、6枚に1枚 (17%)

3 変身名人のノリの夏の姿は 糸状体



4 兵庫県の養殖方法は 浮き流し養殖



うきながし養殖 (瀬戸内海等で多い)

しちゅうしき養殖 (九州有明海に多い)

5 兵庫県の海はノリ養殖に適している理由は

速い潮の流れの明石海峡や鳴門海峡のおかげで、いつも海の水が入れ替わり新鮮だから。

6 1回の刈り取りで、およそ500本の巻き寿司ができてよ



7 できたてのノリをあぶってみると、緑色に変化するよ

8 おいしいノリには、アミノ酸、タンパク質、食物繊維がはいっているよ

